

Objet

Kumamon♥ & Shadows

Sphere



©2010kumamoto.pref.kumamon

まんまる

Objet

Kumamon♥ & Shadows

Sphere

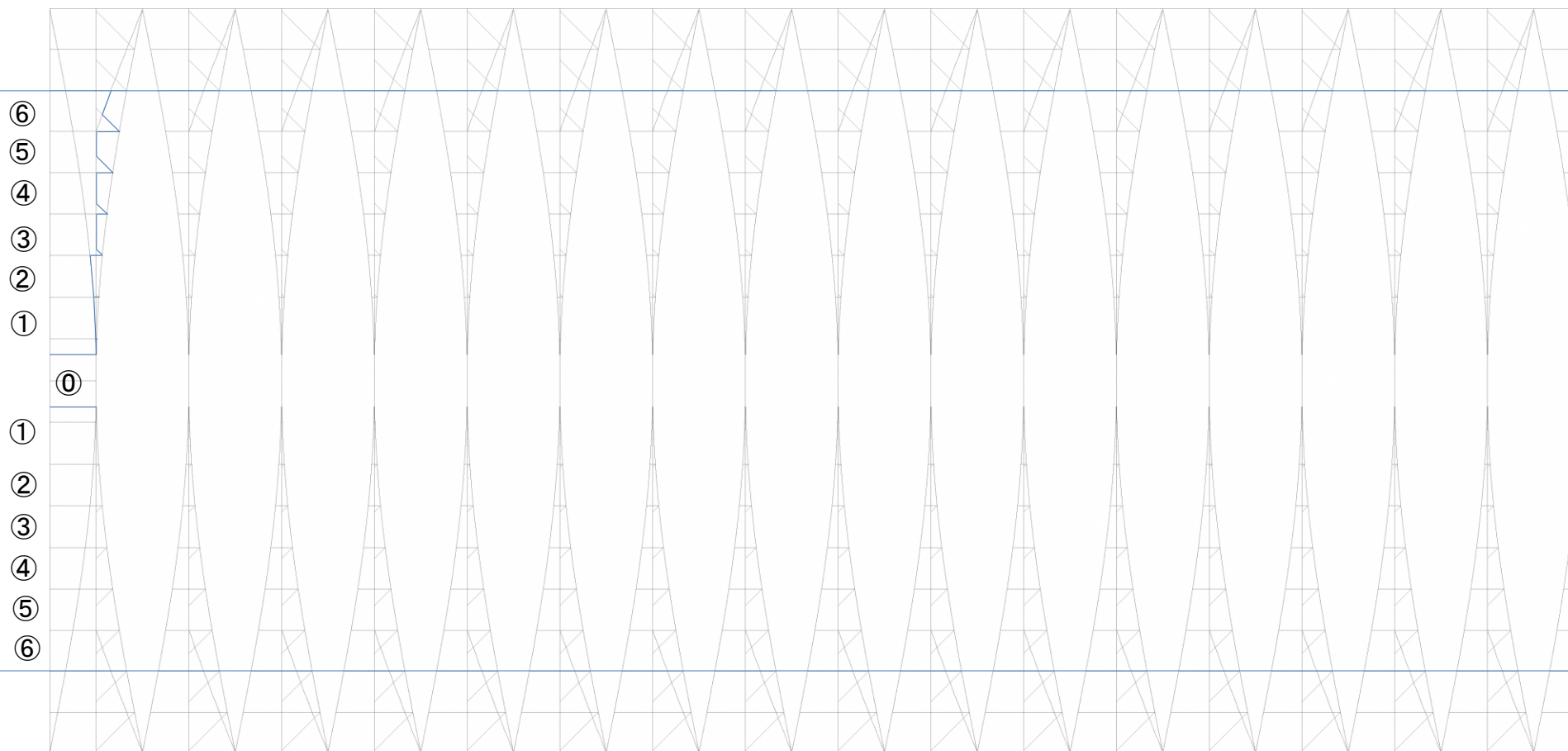
- 1 両面印刷をしてください。(短辺綴じ)

Please print on **both** sides of this paper. (flip on **short** edge)

- 2 2本の水平な太実線に沿って切り、舟形とのりしろとの間にヘラで折り目を付けてください。

Please cut along **two horizontal thick solid lines** and score a folding line between each boat shape and its tab with a spatula.

- 3 右の写真を参考にして、繋がった 16 個の舟形（左側は、のりしろ。）を切り抜いてください。
Please cut out connected sixteen boat shapes (each left has tabs.) referring to the right photo.
- 4 のりしろ⑥を右端に糊付けしてください。（糊は紙用ボンドがよい。）
Please glue tab⑥ to the right edge.
(The main component of glue is ethylene-vinyl acetate copolymer.)



- 5 段①と段②について、のりしろを 2 枚同時に左隣の舟形に糊付けしてください。
Please glue the two tabs in the intersection of each boat shape and row① or row② to the left boat shape.
- 6 段③について、のりしろを左隣の舟形に糊付けしてください。以下、段④、段⑤、段⑥についても同様に糊付けしてください。
Please glue the tab in the intersection of each boat shape and row③ to the left boat shape and do the same thing about row④, row⑤, row⑥.