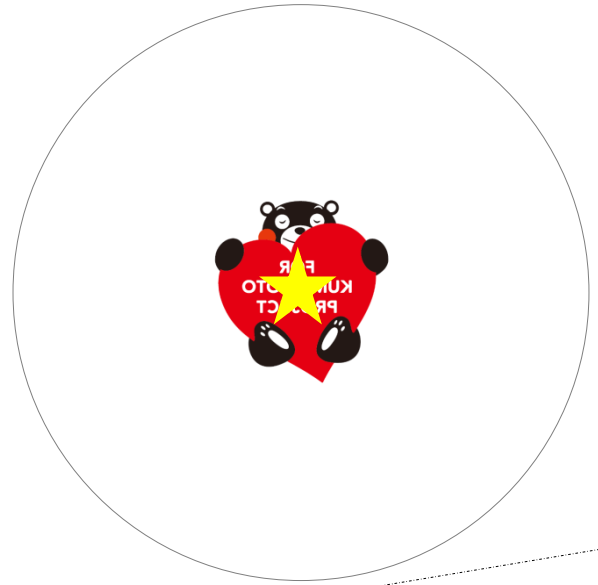


Objet

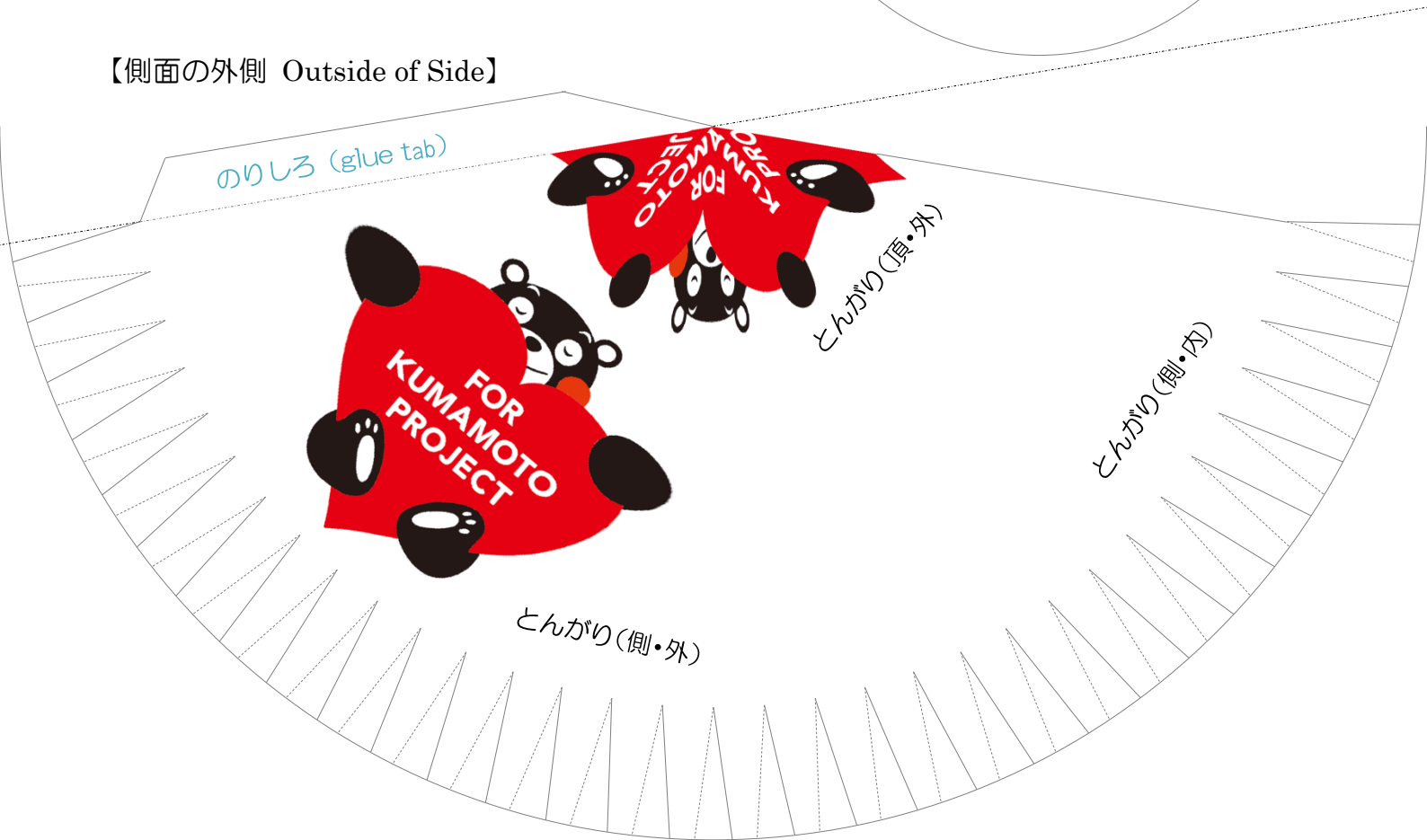
【底面の内側 Inside of Bottom】

Kumamon♥ & Shadows

Cone



【側面の外側 Outside of Side】



- ① 2つのページを**長辺**綴じて**両面**印刷してください。
Please print on **both** sides of this paper. (flip on **long** edge).
- ② 一点鎖線を山折りにしてください。
Please fold long dashed short dashed line as a mountain fold.

【底面の外側 Outside of Bottom】

©2010kumamoto.pref.kumamon



とんがり(頂・内)
Objet
Kumamon♥& Shadows
Cone

- ③ 両面とも★の付いたくまモンはカッター等で切り抜いてください。

Please cut out the [STAR] Kumamon of the both sides with a craft knife.

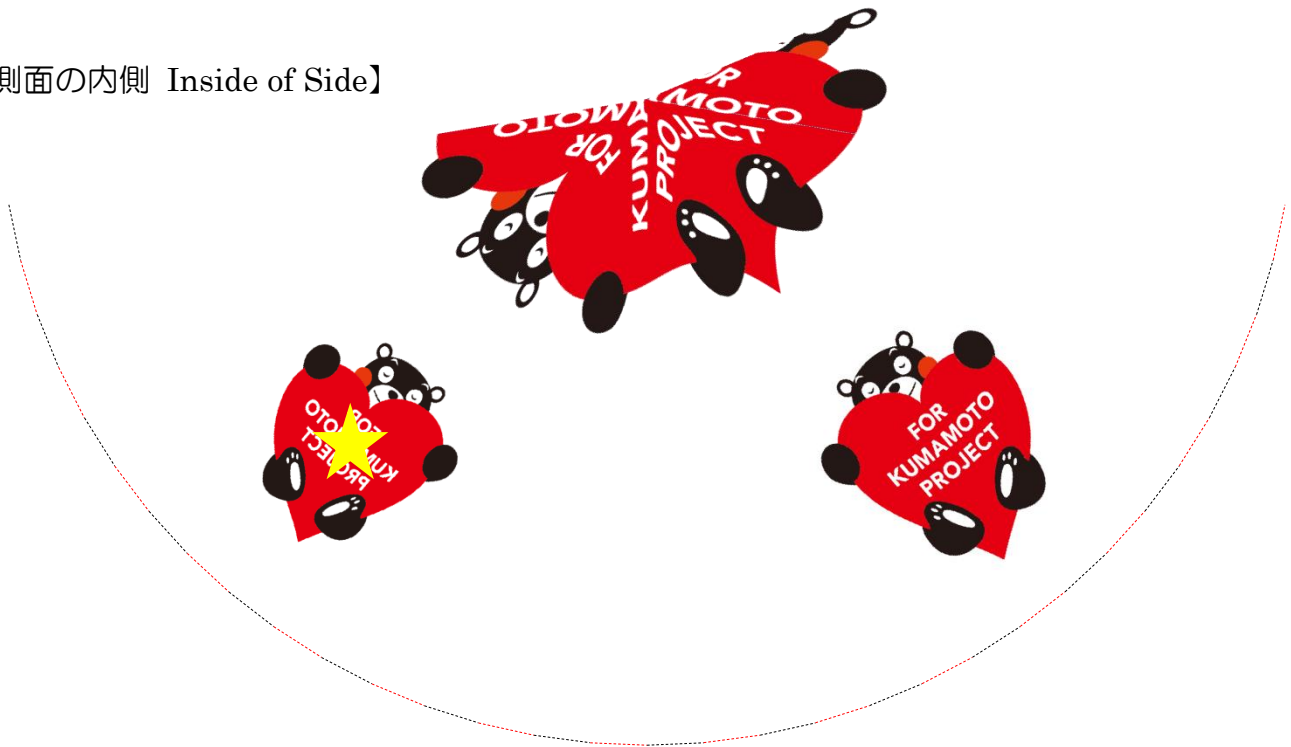
- ④ 裏面を実線に沿ってハサミ等で切ってください。

Please cut the back side along each solid line with scissors.

- ⑤ 各破線を谷折りにしてください。

Please fold every dashed line as a valley fold.

【側面の内側 Inside of Side】



- ⑥ のりしろをもう一方の端に糊付けしてください。

Please glue a tab to the other edge.

- ⑦ ヒレを隣のヒレに適切に糊付けして、底面用ののりしろを作ってください。

Please make a tab for the bottom by gluing each fin to the next fin appropriately.

- ⑧ ⑦で作ったのりしろに底面を貼り付けてください。

Please glue the bottom to the tab made in ⑦.

